





Středočeský kraj



## REVITALIZACE VÝROVKY ZADRŽENÍ VODY V PŘÍKOPECH V OKOLÍ KOSTELNÍ LHOTY



### Projekty v médiích:

Revitalizace Výrovky	Zadržetí vody v příkopích
Podlipanské noviny (jaro 2020)	Lhotský zpravodaj (květen 2020)
	

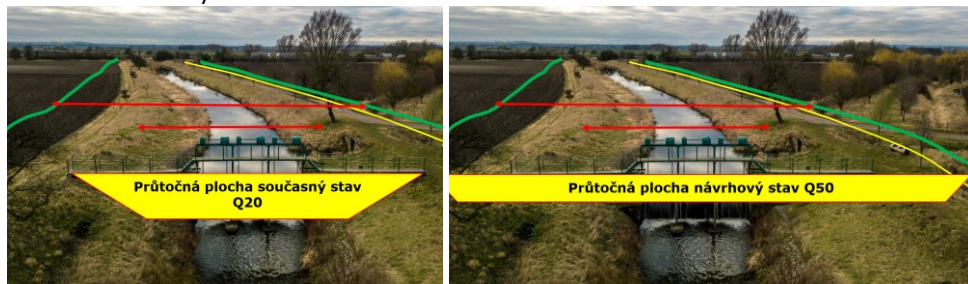
### ***Proč je vhodné revitalizovat Výrovku?***

Výrovka je v současném stavu upraveným tokem, který zrychleně odvádí vodu z krajiny a zároveň funguje jako drén pro podzemní vodu. Revitalizací dojde ke zpomalení povrchového odtoku vody a podpoře vsaku, což povede k navýšení hladiny podzemní vody a schopnosti krajiny vypořádat se s dopady sucha.



### ***Jak se změní protipovodňová ochrana (výška hrází) po revitalizaci Výrovky?***

V okolí obcí dojde ke zvýšení povodňové ochrany. Návrh revitalizace počítá s odsazením ochranných hrází a rozšíření povodňového průtočného profilu ze stávajících 30 - 38 m na 80 až 100 m. Díky rozšíření průtočného profilu bude pro vyšší protipovodňovou ochranu dostatečná nižší výška hrází.

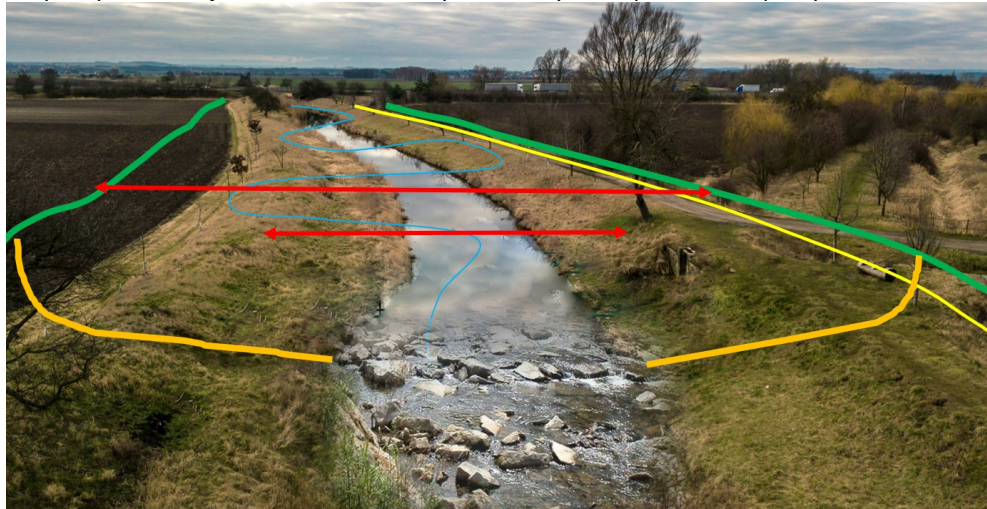


### ***Jakým způsobem revitalizace Výrovky ovlivní okolní pozemky?***

V katastru Kostelní Lhoty probíhají komplexní pozemkové úpravy, v katastrech Pískové Lhoty a Peček jsou plánovány. Revitalizace bude umístěna na pozemcích státních, či obecních, případně vykoupených, či směněných v rámci komplexních pozemkových úprav. Pozemky v okolí revitalizovaného toku budou zvýhodněny navýšením hladiny podzemní vody a lepší adaptací proti dopadům sucha.

### **Co se stane se stavidlem na Výrovce?**

Stavidlo bude nahrazeno balvanitým skluzem. Zachová se stávající úroveň hladiny, aby byl zachován odběr do rybníka Peklo. Revitalizací dojde k vyměření koryta, tedy zvýšení dna koryta oproti stávajícímu stavu, balvanitý skluz tedy bude překonávat převýšení cca 0,5 m.



### **Nestane se z Výrovky močál s komáry bez vody?**

Revitalizované koryto bude navrženo jako složené, tedy vnější pro převádění povodňových průtoků až do 50-ti letých a vnitřní pro převádění běžných průtoků. Vnitřní koryto bude mít nižší kapacitu než je koryto stávající, bude tedy „plné“ i za suchých period. Správně fungující přírodě blízké koryto doplněné tůňmi nikdy nemůže být líhniště pro komáry. V dobře fungujících tůňích je totiž přítomna řada vodních živočichů, jejichž potravou jsou larvy komárů - např. čolci, některé žáby, larvy vodních brouků (potápníci aj.), larvy vážek atd. Komáři se tedy v dobře fungující tůni budou sice vyskytovat, budou se tam snažit i rozmnožit, ale drtivá většina nebo i všechny jejich larvy padnou za potravu jiným živočichům.



### ***Kdo bude financovat realizaci a poté se o vodní tok a jeho okolí starat?***

Správce vodního toku Výrovky je Povodí Labe státní podnik, který je pravděpodobným investorem a nositelem revitalizace Výrovky. Revitalizovaný vodní tok zůstane ve správě Povodí Labe státního podniku i nadále.

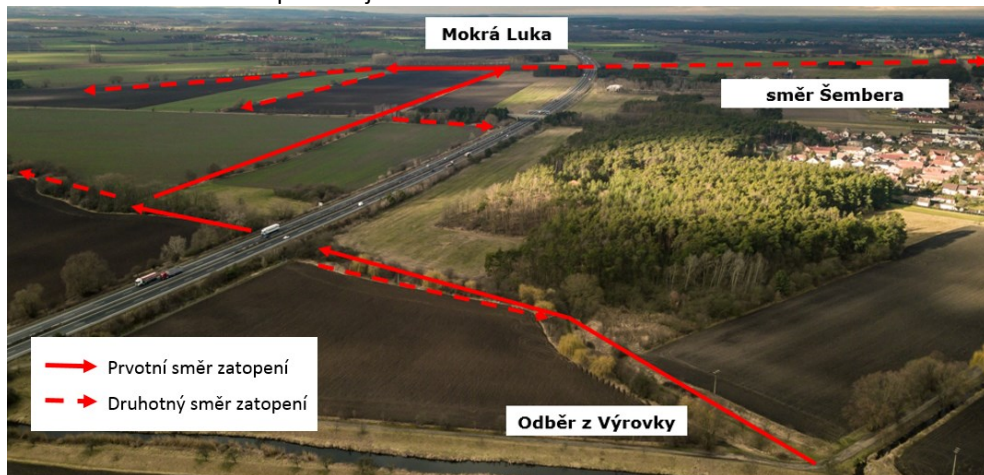
### ***Je nutná úprava příkopů v okolí Kostelní Lhoty? Jaký je cíl úpravy?***

Obdobně jako u revitalizace Výrovky dojde úpravou příkopů k podpoře zadržení vody v krajině s pozitivním efektem na hladinu podzemí vody a ochranu před suchem. Zároveň dojde k podpoře biodiverzity a k zpřístupnění lokality souborem cestní sítě. Realizací dojde k zanesení příkopů do katastrálních map, kde v současné době neexistují.

### ***Jakým způsobem budou příkopy upraveny?***

Ve vodních obdobích bude pomocí soustavy hradítek zajištěn převod vody z Výrovky směrem k lokalitě Mokrá Luka, po zaplnění příkopů bude nezadržená voda odváděna směrem do Šembery.

Ve stávajícím stavu jsou příkopy jednodílného lichoběžníkového tvaru. Návrhem je úprava příkopů rozvolněním jejich trasy, úpravou sklonu břehů a vybudování průtočných tůní. Bližší informace ve Lhotském zpravodaji z května 2020.



### ***Kdo bude financovat realizaci a poté se o příkopy a jejich okolí starat?***

Realizace bude na obecních pozemcích, případně na pozemcích vykoupných, či směněných v rámci komplexních pozemkových úprav. Investorem může být obec v kombinaci se Státním pozemkovým úřadem, projekt je směřován k využití podpory národních a evropských dotačních titulů.

Za zpracovatele: Ing. Jan Vele ([vele@vrv.cz](mailto:vele@vrv.cz)), Ing. Tomáš Vlasák ([vlasak@vrv.cz](mailto:vlasak@vrv.cz))