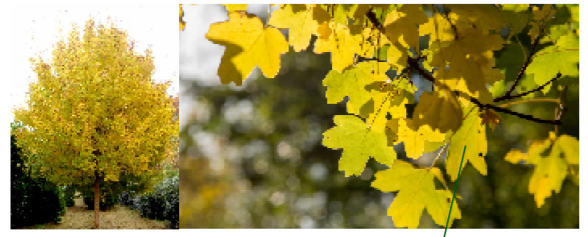


POPIS ŘEŠENÍ :

- * nové řešení prostoru návsi před obchodem, návrh nového parkování a zpevněných ploch pro různé využití; nové stromy budou poskytovat stín a příjemné klima např. pro venkovní zahrádku před hospodou
- * postupné odstranění přestárých a staticky nebezpečných stromů
- * nové výsadby stromů - vhodnější velikosti, odolnost vůči suchu
- * obnova komunikace v jižní části návsi - smíšený provoz aut a chodců
- * nová parkovací stání - vodopropustná betonová dlažba
- * nové skupiny keřů k odclonění hlavní komunikace a podél chodníků
- * prostor před kostelem - funkce malého náměstí

LEGENDA :

	ponechané stromy		asfaltový povrch
	navržené stromy listnaté velké (jerlín)		betonová dlažba
	navržené stromy malé kvetoucí - okrasné jabloně, hrušně - různé druhy		žulová kostka
	navržené stromy střední velikosti (javor babyka - menší kultivar)		vsakovací betonová dlažba
	navržené stromy střední velikosti (javor, kaštanovník, moruše, sakury, jírovec plet'ový a pod...)		trávník
	navržené stromy jehličnaté (borovice lesní)		lavička
	navržené skupiny keřů (nízké)		
	navržený keř na kmínku (ibišek)		



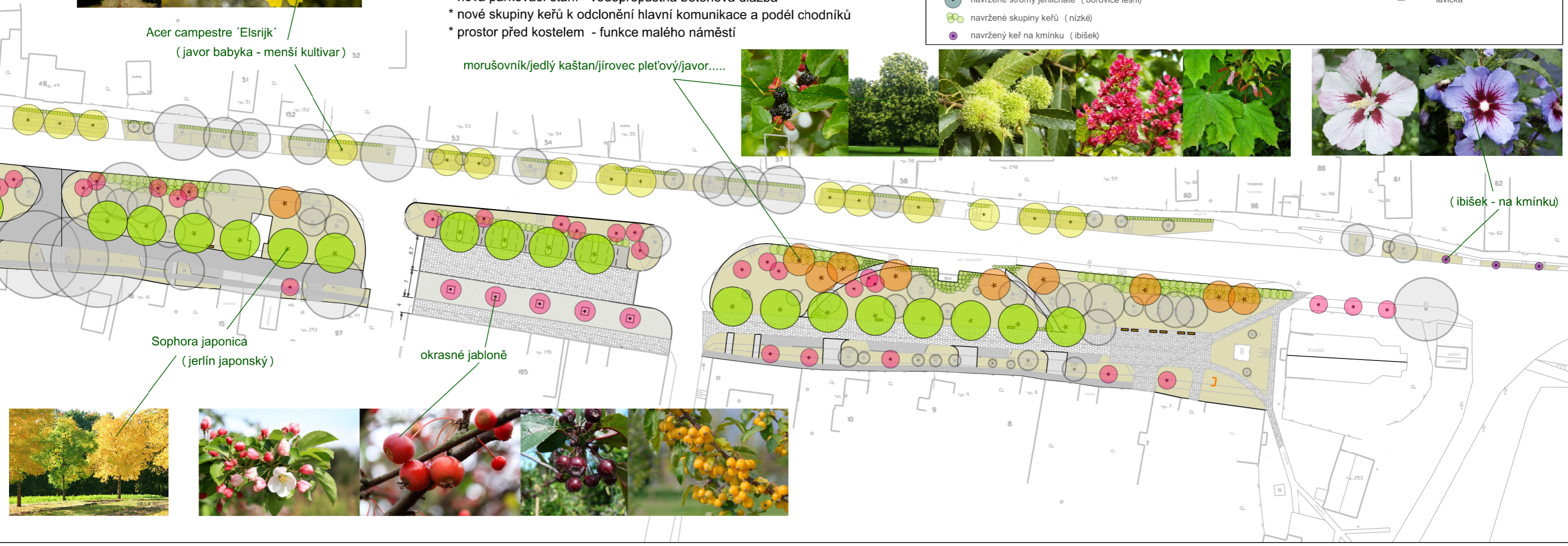
Acer campestre 'Elsrijk'
(javor babyka - menší kultivar)



morušovník/jedlý kaštan/jírovec plet'ový/javor.....



(ibišek - na kmínku)



Sophora japonica
(jerlín japonský)



okrasné jabloně

