

dne **23. 3. 2023** od **7:30** do **15:30** hodin

Plánovaná odstávka zahrnuje tyto lokality:**Kostelní Lhota (okres Nymburk)**

č. p. 2-14, 16-34, 36-68, 70-110, 112-141, 143-151, 153-251, 253-307, 309, 310, 311, 313, 314, 315, 316, 318, 319, 320, 321, 323-327, 329-334, 336, 337, 338, 340, 341, 342, 343, 346, 348, 351, 355, 358-362, 365, 368, 370, 372, 384

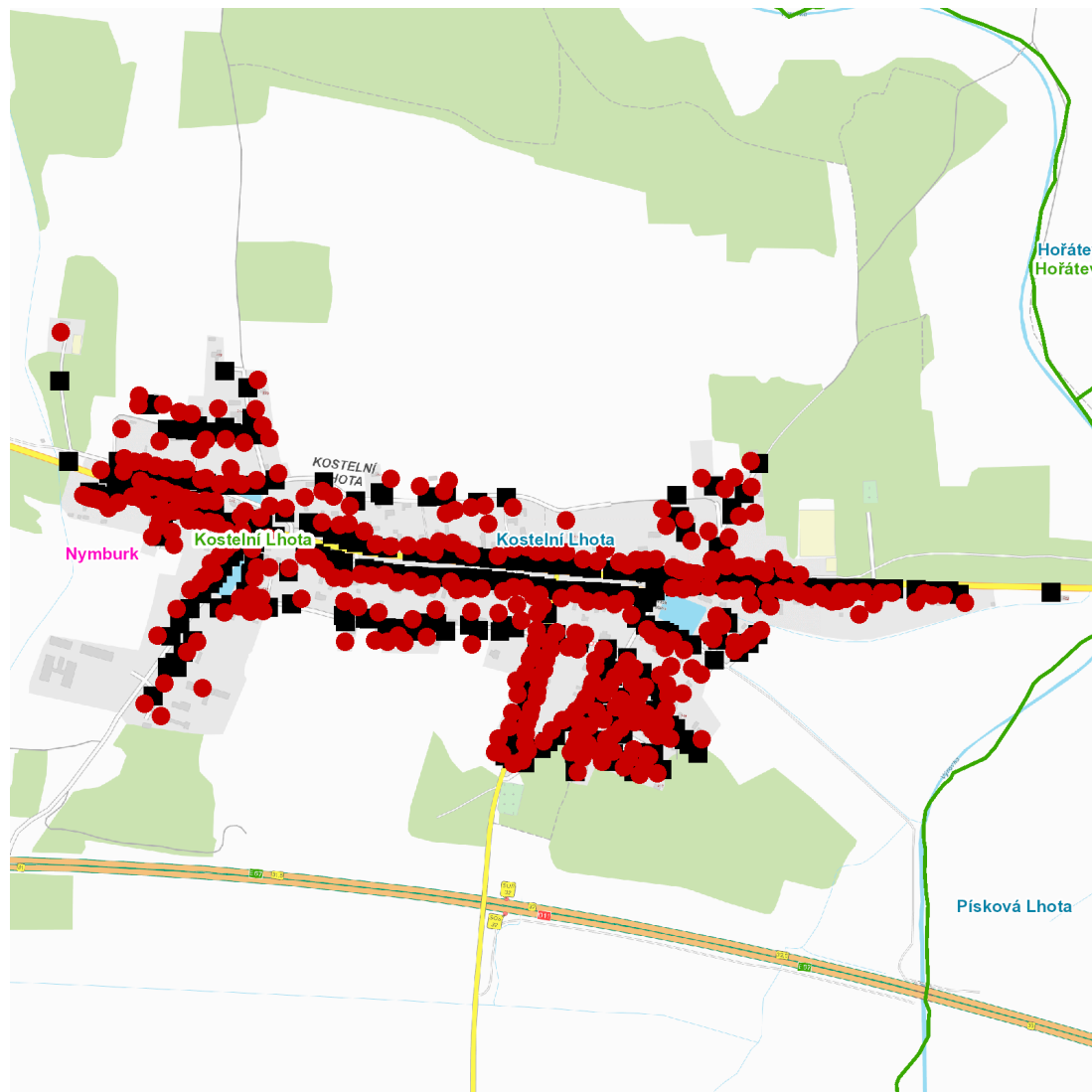
kat. území **Kostelní Lhota** (kód **670529**): **parcelní č.** 3/1, 3/16, 3/18, 24/1, 65, 120/67, 120/68, 120/69, 120/70, 120/71, 191/16, 241/22, 348, 412, 448/47, 448/49, 448/50, 448/54, 448/55, 656/12, 656/13, 702/52, 702/66, 702/70, 702/85, 811/27, 811/28, 811/57, 811/87, 811/88, 811/92, 851/4, 863/19, 878/3, 1647, 1655, 1662

UPOZORNĚNÍ

Dotčené zařízení distribuční soustavy je nutné i v době odstávky považovat za zařízení pod napětím, a proto vás žádáme o dodržení všech zásad bezpečnosti a provedení opatření potřebných k zamezení případných škod na zdraví a majetku. | Provozovatelé výroben elektřiny jsou povinni zajistit přerušení dodávky elektřiny z výroby do vypnutého úseku distribuční soustavy.

NEJDE VÁM ELEKTŘINA...

TIP: Registrujte se zdarma na www.cezdistribuce.cz/sluzba a informace o odstávkách elektřiny budete dostávat e-mailem nebo SMS. U poruch zasíláme SMS s předpokládanou dobou obnovení dodávek. | Aktuální stav dodávek elektřiny na konkrétní adrese zjistíte snadno, rychle a bez registrace na portále **Bez Štávy** (www.bezstavy.cz).

dne 23. 3. 2023 od 7:30 do 15:30 hodin**Orientační mapový podklad odstávkou dotčených lokalit****VYSVĚTLIVKY**

- – adresy dotčené odstávkou elektřiny
- – místa připojení k elektrické síti dotčená odstávkou

INFORMACE ZASLÁNA

IDDS: 6rpbqqp (Obec Kostelní Lhota)