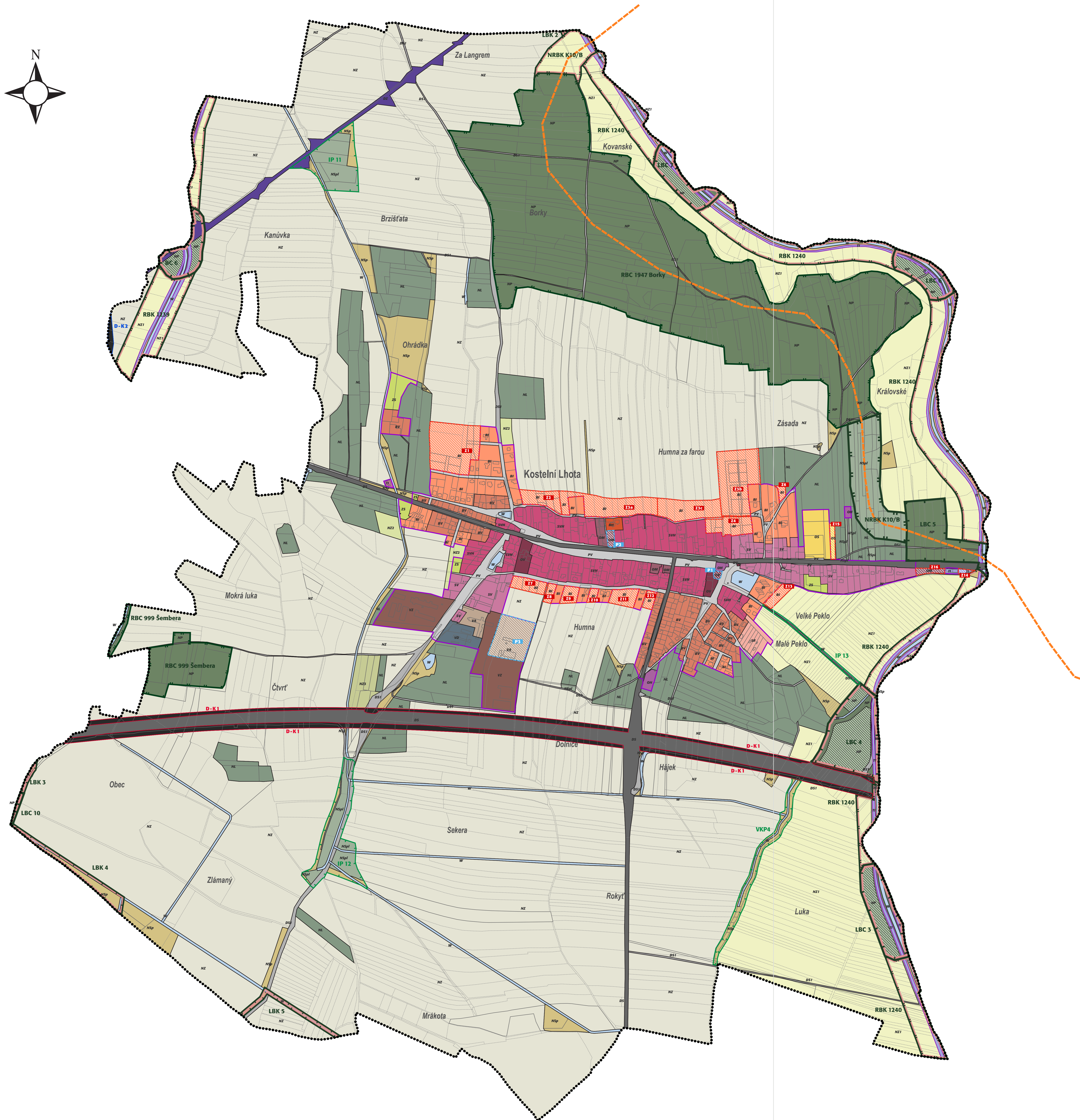




2 HLAVNÍ VÝKRES - ÚZEMNÍ PLÁN KOSTELNÍ LHOTA

M 1 : 5 000
PROSINEC 2019

0 50 100 200 300 400 500



Základní členění území

.....	řešené území (Obec Kostelní Lhota, okres Nymburk, Středočeský kraj)
-----	hranice zastavěného území (stanovené k datu 6. 11. 2018)
-----	zastavitelné plochy (Z)
-----	plochy přestavby (P)

urbanistická koncepce (plochy s rozdílným využitím)

SVH	plochy smíšené obytné - venkovské/historické jádro (SVH)
SV	plochy smíšené obytné - venkovské (SV)
SR	plochy smíšené obytné - rekreační (SR)
BV	plochy bydlení - rodinné domy venkovské (BV)
BI	plochy bydlení - rodinné domy v zahradách (BI)
BH	plochy bydlení - bytové domy (BH)
OV	plochy občanského vybavení - veřejná infrastruktura (OV)
OM	plochy občanského vybavení - komerční zařízení malá a střední (OM)
OH	plochy občanského vybavení - hřištní a církevní stavby (OH)
OS	plochy občanského vybavení - sport a rekreace (OS)
VZ	plochy výroby a skladování - zemědělská výroba (VZ)
VA	plochy výroby a skladování - agroturistika (VA)
VD	plochy výroby a skladování - drobná a řemeslná výroba (VD)
TI	plochy technické infrastruktury (TI)
DZ	plochy dopravní infrastruktury - dráhy (DZ)
DS	plochy dopravní infrastruktury - dálnice a silnice (DS)
DS1	plochy dopravní infrastruktury - místní a přístupové komunikace (DS1)
PV	plochy veřejných prostranství (PV)
ZS	plochy sídelní zeleně - soukromá a vyhrazená zeď (ZS)
NP	plochy přírodní (NP)
NL	plochy lesní (NL)
NSp	plochy smíšené - přírodní a lesní zeď (NSp)
NZ	plochy smíšené nezastavěného území - přírodní krajinná zeď (NZ)
NZ1	plochy zemědělské - nivy (NZ1)
NZ2	plochy zemědělské - zahrady a sady, záhumníky (NZ2)
NZ3	plochy zemědělské - areály chovu zvířat (NZ3)
W	plochy vodní a vodo hospodářské (W)

koncepce dopravní infrastruktury

-----	návrh koridoru silnice II/330 - obchvat Sadské (v ZÚR SK - D154)
-----	návrh koridoru dálnice D11 - rozšíření (požadavek Ministerstva dopravy ČR)

koncepce uspořádání krajiny - ÚSES a ochrana přírody

-----	nadregionální biokoridor NRBK K10 - osa borová (B)
-----	nadregionální biokoridor NRBK K10 - osa borová (B) k založení nebo doplnění
-----	regionální biokoridor (RBK) k založení nebo doplnění
-----	regionální biocentrum (RBC), funkční
-----	lokální biocentrum (LBC), k založení nebo doplnění
-----	lokální biokoridor (LBK), k založení nebo doplnění
-----	významný krajinný prvek (VKP) evidovaný, interakční prvek (IP) navržený

Zásnam o účinnosti

správní orgán vydávající územní plán
 zastupitelstvo obce Kostelní Lhota
 označení správního orgánu
 datum nabylí účinnosti

oprávněná střední osoba pořizovatele
 Ing. Milena Morávková
 jméno a příjmení
 referenční adresa výstavby -
 Městský úřad Nymburk
 funkce

Územní plán KOSTELNÍ LHOTA byl spolufinancován z prostředků Ministerstva pro místní rozvoj

projektant:
 Ing. arch. Michaela Štádlarová
 spolupořizovatel:
 Ing. Milena Morávková

adresa:
 Na Mláčance 2717/2g,
 160 00 Praha 6

Ing. arch. Michaela Štádlarová
 autorizovaný architekt ČKA 03 121

razítko a podpis